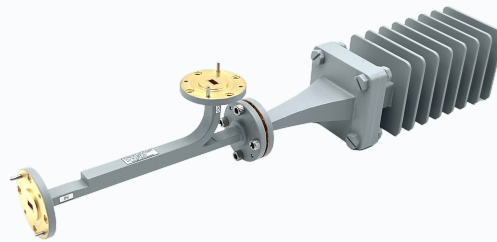


WR19 Attenuator up to 60 GHz



TECHNISCHE SPEZIFIKATIONEN

- **Frequenzbereich**
40-60 GHz
- **Dämpfung**
30 dB
- **Leistungskapazität**
100 Watt CW (Dauerbetrieb)
- **Wellenleitergröße**
WR19
- **Impedanz**
50 Ohm

ANWENDUNGEN

5G/6G & Telekommunikation:
Entwicklung und Testing von
mmWave-Systemen

SATCOM: Up- und Downlink-
Signalverarbeitung in Satellitenk-
ommunikationssystemen

Defense & Radar:
Hochfrequente Messungen und
Systemkalibrierung

Laborausstattung: RF- und
mmWave-Prüfstände für präzise
Leistungsmessungen