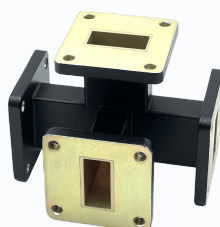


Magic Tees up to 170 GHz



TECHNISCHE SPEZIFIKATIONEN

- Frequenzbereich bis 170 GHz – von Sub-6 GHz bis mmWave und darüber hinaus
- E-Plane und H-Plane Konfigurationen für flexible Signalarouting-Optionen
- **Breites Waveguide-Portfolio**
WR2300, WR1800, WR1500, WR1150, WR975, WR650, WR430, WR340, WR284, WR229, WR187, WR159, WR137, WR112, WR90, WR75, WR62, WR51, WR42, WR34, WR28, WR22, WR19, WR15, WR12, WR10, WR8, WR6
- Niedrige Einfügungsdämpfung und hohe Isolationswerte
- Hochleistungs-Auslegung für CW und Pulsed-Betrieb

ANWENDUNGEN

Radar- und FMCW-Systeme
(Defense, ADAS, Automotive)

Satellitenkommunikation
(SATCOM) und 5G/6G-
Infrastruktur

Test- und Messsysteme, HPA-
und LNA-Integration

Phasenvergleichsschaltungen in
PLL/VCO-Designs

Forschungs- und
Entwicklungsanwendungen im
THz-Bereich