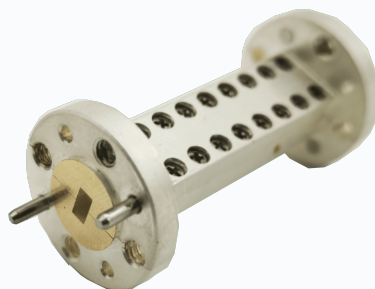


Diplexer WR430 to WR12



TECHNISCHE SPEZIFIKATIONEN

- Niedrige Einfügungsdämpfung für effiziente Signalübertragung über alle Wellenleiterbänder
- Hohe Isolation zwischen den beiden Signalpfaden – Minimale Kopplung und Nebenkeulendämpfung
- Breitbandige Frequenzabdeckung von WR430 bis WR12 mit steiflankiger Trenncharakteristik
- Ausgezeichnetes Return Loss und VSWR zur Optimierung der Systemeffizienz

ANWENDUNGEN

Radarsysteme und FMCW-basierte Sensorik

SATCOM und Satellitennavigation

Defense- und Mess- bzw. Prüfsysteme

5G/6G Testaufbauten und Laboranwendungen

HPA/LNA-Kombinationen in Transceiver-Architekturen