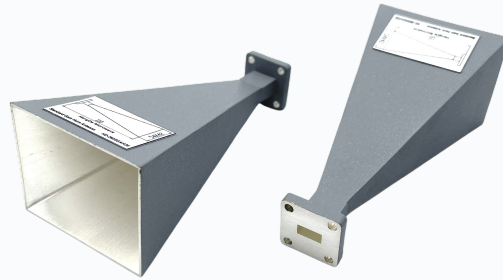


Horn Antennas up to 750 GHz



TECHNISCHE SPEZIFIKATIONEN

- **Frequenzbereich**
DC bis 750 GHz
- **Wellenleiterkonfigurationen**
WR2300 bis WR1.5
- **VSWR**
Typisch < 1,5:1 über den Betriebsbereich
- **Gewinn-Charakteristiken**
Nach Industriestandards
- **Schnittstellen**
SMA, WR-Waveguide und kundenspezifische Anpassungen
- **Temperaturstabilität**
Für Labor- und Feldanwendungen

ANWENDUNGEN

Messtechnik und Charakterisierung: Netzwerkanalyse, Spektrumanalytik und Antennenprüfung im gesamten mmWave-Spektrum

5G/6G Entwicklung: Prototyping und Validierung von mmWave-Systemen für zukünftige Mobilfunkstandards

SATCOM: Hochfrequente Kommunikationsstrecken im Ka- und V-Band für Satellitenverbindungen

Defense & Radar: Radar- und elektronische Kriegsführungssysteme im Millimeterwellenbereich

Imaging und Sensorik: THz-Imaging und millimeterwellenbasierte Sensoranwendungen